

**CAPITOLO 2**

**Individuazione rischi del territorio comunale**

Rischio **METEO - IDROGEOLOGICO** in tale ambito andranno considerati gli scenari di rischio relativi a: eventi atmosferici avversi, alluvione, frane, dighe ed invasi, valanghe.

Rischio **INCENDIO BOSCHIVO**

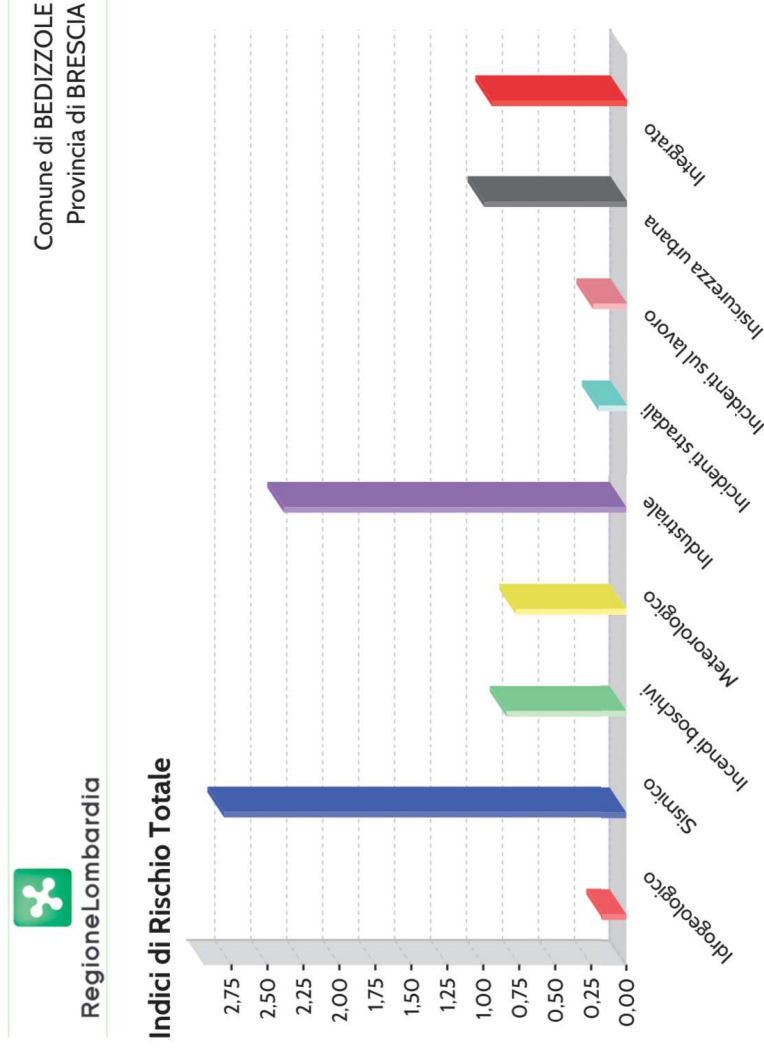
Rischio **INDUSTRIALE** in tale ambito andranno considerati gli scenari di rischio relativi a: chimico, nucleare, industriale, ambientale e igienico sanitario

Rischio **SISMICO**

Rischio **VIABILISTICO** in tale ambito andranno considerati gli scenari di rischio relativi a: trasporti pericolosi e maxi-emergenze (incidenti, ingorghi, ...) sulla rete viaria

Rischi **GENERICI** scenari di rischio **NON PREVISTI** ai punti precedenti tra i quali gli **EVENTI DI RILEVANTE IMPATTO LOCALE**.

Mappe e dati forniti da:  
 DG Sicurezza, Protezione Civile e Immigrazione U.O. Sistema Integrato di Prevenzione  
 Stampa del 06/09/2016

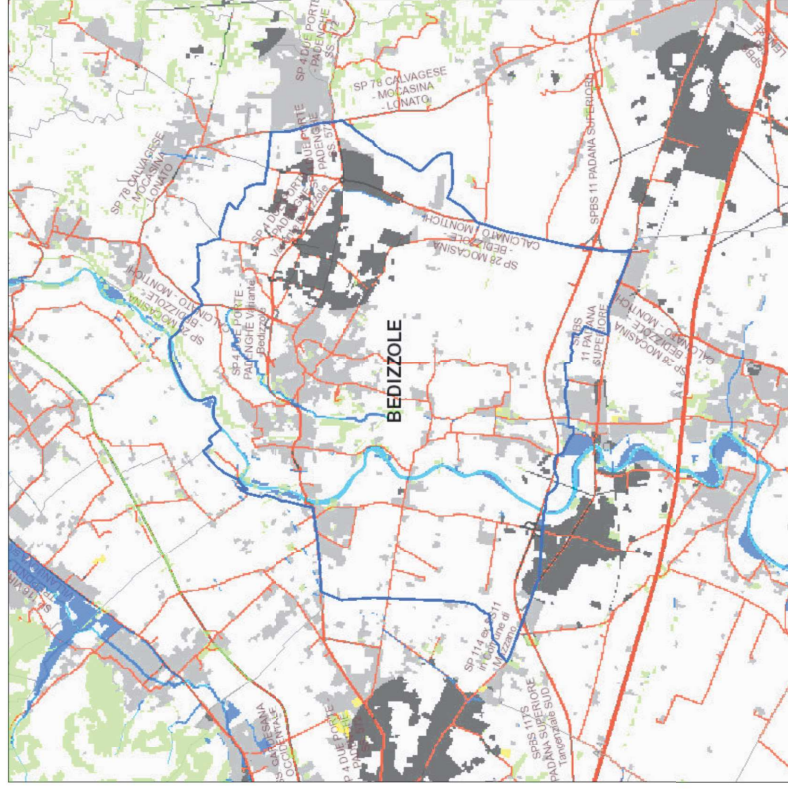


I RISCHI nel TERRITORIO

Mappa dei rischi dominanti sul territorio di Bedizzole

Regione Lombardia  
 Comune di BEDIZZOLE  
 Provincia di BRESCIA

Mappa di rischio dominante



Scala 1:50.000

- Rischio idrogeologico
- Rischio incendi boschivi
- Rischio incidenti stradali
- Rischio incidenti sul lavoro
- Rischio industriale
- Rischio meteorologico
- Rischio sismico

DG Sicurezza, Protezione Civile e Immigrazione

Distribuzione areale del Rischio -

A livello di superficie colpita, il rischio sismico e l'incendio boschivo investono circa il 40% di territorio ciascuno.

